

Livret  
jeu



JOUR DE TOURNÉE A BROUAGE



la  
Charente  
Maritime

brouage.fr



## Cap vers le port

Je pose le vélo en bord de chenal.  
Marée haute ou marée basse, pourvu que mon  
cadre en fer ne glisse pas !



Alors qu'on dit une moule, une lasse,  
une cabane ...  
Y a-t-il une femme a l'ouvrage ?

Réponse .....



En préparant des moules  
à la charentaise, il vous faut avant  
tout les nettoyer en les grattant.  
On les ébarbe ou on les émoustache ?

Réponse .....



## Au Bastion royal

J'arrive d'une petite pêche à la cale du port.  
Dans ma besace, une livre de palourdes !



Une échauguette entière est tout juste reconstituée. Sous les ronces, une autre ne l'est pas encore. Il n'en reste qu'un :



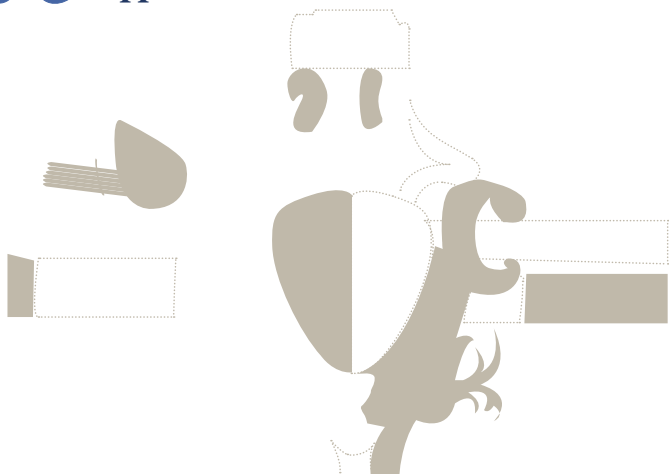
1+1=



Réponse .....



Complétez l'écusson de la Porte Royale.  
Approchez-vous !







## Devant la Forge Royale

*Je passe au moins une fois par jour devant ce bâtiment vers 9 heures ...*



Rue du mail, du front puis des orfèvres,  
au final, quel est le nom de cette rue  
au-dessus la pompe du puits ?

Réponse .....



D'ailleurs, cette pompe du puits contre le  
muret existe-t-elle toujours ? Et la façade  
de la maison a t-elle changé ?

Réponse .....



## Via l'entrée rue du Mail

Passer par cette rue d'est en ouest, c'est se projeter dans l'histoire. Ecouter les soldats au pied des escaliers, brosser les chevaux aux écuries royales ou encore se croire gouverneur en son palais. A vélo, je rêve de cette ambiance du XVII<sup>e</sup> siècle.

cataglop cataglop  
kiiii hiiii



Les mannequins ou paniers en osier étaient utilisés par :

**les mytilculteurs, les mouliculteurs ou les mouleurs ?**

Réponse .....

**Que faisaient-ils ?**

Réponse .....



Réponse .....



## A la Halle aux vivres

Lieu de désolation, la Halle se vide de ses pierres. Je n'y viens pas souvent. Pas de courrier à distribuer mais un coup d'œil de temps à autre pour ne pas oublier son importance 300 ans auparavant.



Entre 1911 et 1929, que s'est-il passé ?

Réponse .....



Les ormeaux sur le talus ont disparu à cause d'une maladie dans les années 1980. On a dû les couper.

Imaginez **HUIT CENT QUATRE VINGT NEUF** arbres plantés en 1689 sur tout le périmètre extérieur des remparts ou presque ...

Al'intérieur de la Halle aux vivres  
retrouvez le plan relief !



**Le Mancini**

*La vie au village c'était ça : se rencontrer, discuter avec tout ce monde venu de la terre et de la mer puis trinquer un simple galopin !*

*Je m'arrangeais toujours pour terminer ma tournée par cette auberge.*

*Après l'effort, le réconfort !*



**A l'angle de ce lieu de passage convivial, une pompe. Mais à quoi ?**

**Réponse** .....



**Il n'y a pas meilleur hommage que d'avoir transformé ce lieu en .....?**

**Réponse** .....

**Jetez un oeil à l'enseigne et pensez à mon premier engin de 1900 sur les pavés !**





## La rue Champlain

Il y a 400 ans il y avait 400 maisons, Champlain avait créé la ville de Québec et Brouage mesure encore 400 mètres de chaque côté !  
Et moi je fais toujours les 400 coups sur mon vélo!



Toutes les maisons n'étaient pas en pierre de taille mais en moellons provenant des dépôts de lest. Plusieurs éléments sont assurément sculptés dans la pierre de taille, lesquels ?

un moellon



une pierre

Réponse .....



Retrouvez le linteau aux lettres d'or :  
quelle date apparaît ?

Réponse .....



## Intérieur de l'église St Pierre

Sans être croyant, j'ai pour habitude d'y  
entrer seulement pour rêver.  
Comme si j'étais dans une coque de bateau en  
regardant le plafond.  
Autre sensation que sur la selle !



Il est noté à la main « au fond le vicaire » .  
Mais qu'est-ce que c'est ?  
Un groom de l'hôtel ou un curé à l'autel ?

Réponse .....



Au-dessus de l'allée centrale, trois  
maquettes de bateaux. Elles étaient  
accrochées lorsque les marins parlaient,  
pêcher ou découvrir de nouvelles terres.  
Comment les nomme t-on ?

- ↳ Mon premier est le raccourci écrit du mot «exemple».
- ↳ Mon second désigne le petit de la vache.
- ↳ Mon dernier indique le contraire de tard.
- ↳ Mon tout symbolise l'objet laissé dans un lieu sacré  
pour avoir la protection d'une divinité ou la remercier.

Réponse .....



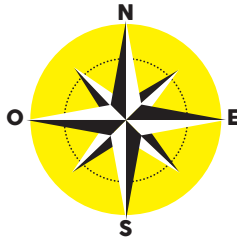
## A la rue de l'Hospital

Si je m'arrête devant la Mère Jeanine et le trio des causeurs, je perds du temps pour ma tournée ! Alors je siffle en distribuant le courrier et hop, je disparaiss !



Sachant que le soleil se lève à l'Est, que la photo est prise face à l'Ouest et vu l'ombre portée côté rue, quelle heure peut-il être ?

Réponse .....



A hauteur de Flaming le chien, existe encore l'ancien écriteau du ...  
Descendez pour y jeter un œil !

Réponse .....



## Rue du Québec

14 juillet = jour férié. Pas de courrier à distribuer ! Je sors toujours en vélo mais là, impossible de se faire une place tant ça grouille dans le village !



En sortant de la messe, une partie de la population suit une marche. On aperçoit en fond de rue un panneau élevé. S'agit-il d'un étendard de procession ou d'une pancarte de manifestation ?

Réponse .....



Avant la loi de 1905 séparant les liens entre l'Église et l'État, le drapeau national figurait sur le fronton de l'édifice religieux.

Le voyez-vous encore sur la façade ?

Réponse .....



## A l'angle des rues de la Sartière & des Casernes

Je prends mon élan depuis la Poudrière St Luc et ... naaaaaaan, pas trop, de l'autre côté du rempart c'est le fossé ! Restez donc devant la carte !



Quel est le point commun de toutes ces parcelles cultivées ?



Réponse .....



Aujourd'hui, cette même parcelle

sert d' :

A =

C =

R =

E =

F =

T =

I =

J =

V =

O =

L =

X =

U =

P =

Z =

Réponse .....



## Rue du Québec

*Mon premier portrait officiel !*



*Je finis juste la tournée et  
le photographe  
s'échappe avec mon vélo !*

### Oups !



**7 éléments ont changé sur la photo ci-jointe.**

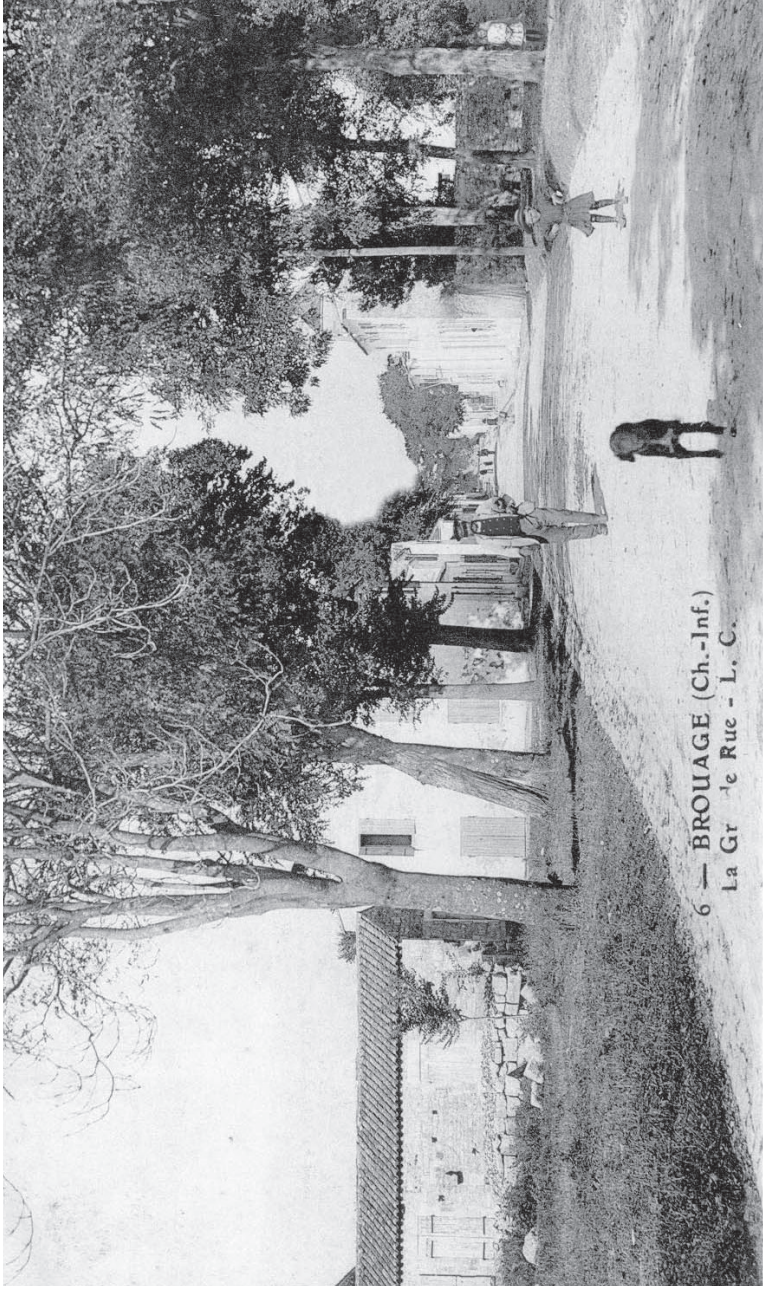
**Comparez avec la grande carte.**



**Tout proche, le square du Nouveau Brunswick.  
Ici, la rue du Québec.  
Non loin, la rue Champlain.**

**Ce lien est partout avec le pays de l'érable : quel est-il ?**

**Réponse .....**



6 — BROUAGE (Ch.-Inf.)  
La Grande Rue - L. C.